

Projektvorstellung

bhk architekten BDA

Neubau Mehrfamilienhaus mit 9 WE
Husarenweg 12, Saarlouis

04.04.2019





Lageplan

GBS
RAUM ZUM LEBEN
seit 1929

h+h bhk
architekten

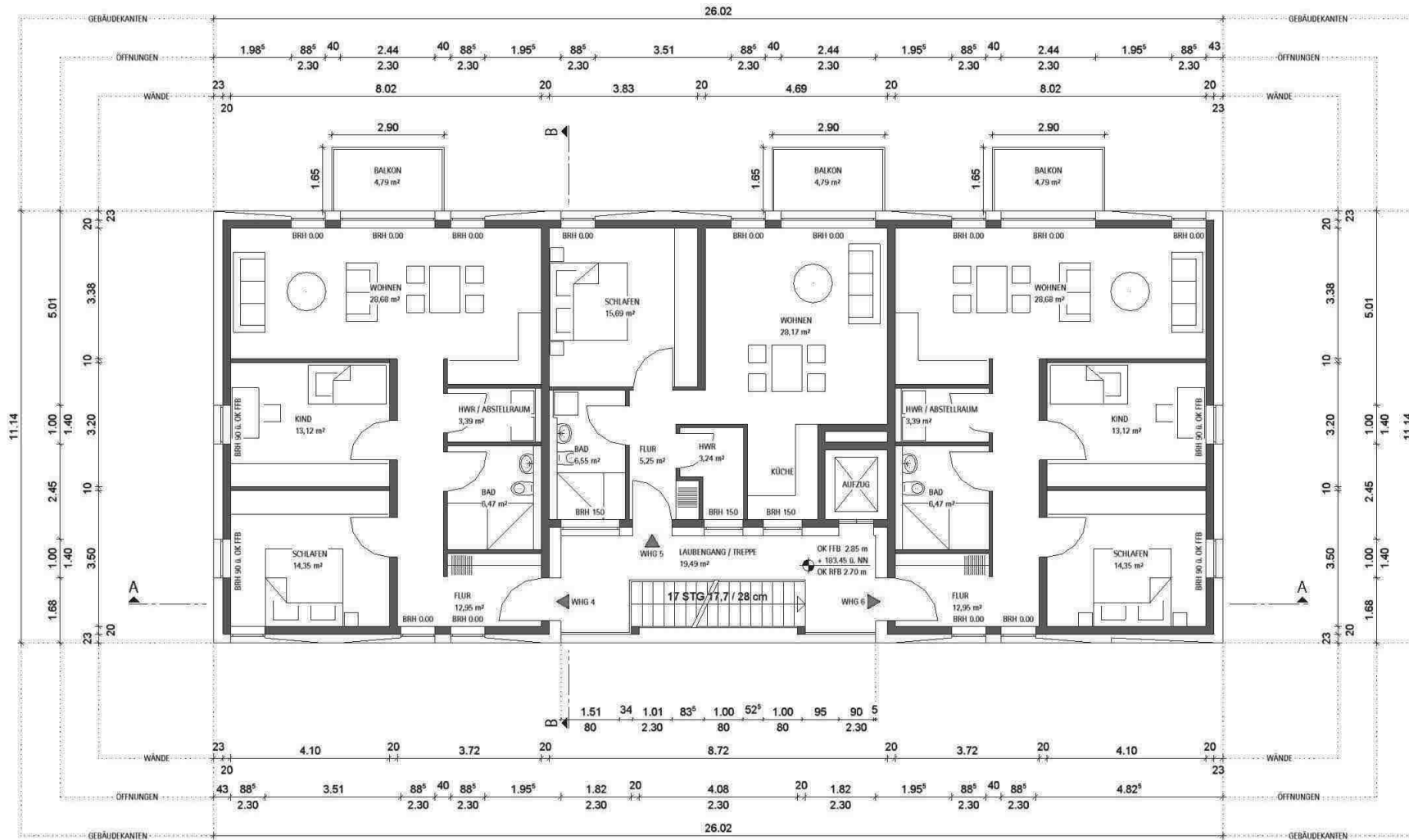


Lageplan

Kennzahlen

Baujahr 2018 - Anzahl Wohnungen: 9 - Wohnungsgrößen: i.d.R. 60-80 m²

Wohnfläche: ca. 634 m² - Brutto Rauminhalt: ca. 2.465 m³



Regelgrundriss

GReneff Kriterien Katalog

1.1 Energieeffizienz : KfW 40 plus

Kompakte Bauweise, Stärkere Dämmung, Wärmebrückenfreie Konstruktion und Nachweis, Fenster mit hoher Qualität, in Dämmebene montiert

2.1 Gebäudebezogener Einsatz erneuerbarer Energiequellen:

PV-Anlage / Beheizung durch Fernwärme (Primärenergiefaktor =0,39)

4.5 Wiederverwendung von Baumaterialien

Aufbereitung der Abbruchmassen und Verwendung als Tragschicht beim Bodenaustausch

5.2 Nichtmotorisierte Mobilität

Vorhaltung überdachter Fahrrad Stellplätze mit Ladeinfrastruktur

5.5 E-Mobilität

Vorrüstung der Parkplätze mit Leerrohrsystem zur Einrichtung von Ladestationen am Gebäude

6.1 Flächenverbrauch

Verwendung eines bereits bebauten Grundstücks. Erhöhung der Bebauungsdichte durch Abbruch alter Strukturen und Neubau neuer Gebäude mit besserer Flächeneffizienz.

6.2 Wahl des Standortes

Wahl eines innerstädtischen Grundstücks in optimaler Lage am Stadtpark mit allen relevanten Infrastruktureinrichtungen in weniger als 1 km Entfernung und fußläufiger Anbindung.

7.2 Barrierefreie Gebäude

Alle Wohnungen barrierefrei erreichbar, alle Räume und Freisitze schwellenlos erreichbar. Rollstuhlgerechte Aufzugsanlage, angepasste Bewegungsflächen und Türbreiten









Vielen Dank für ihre Aufmerksamkeit!